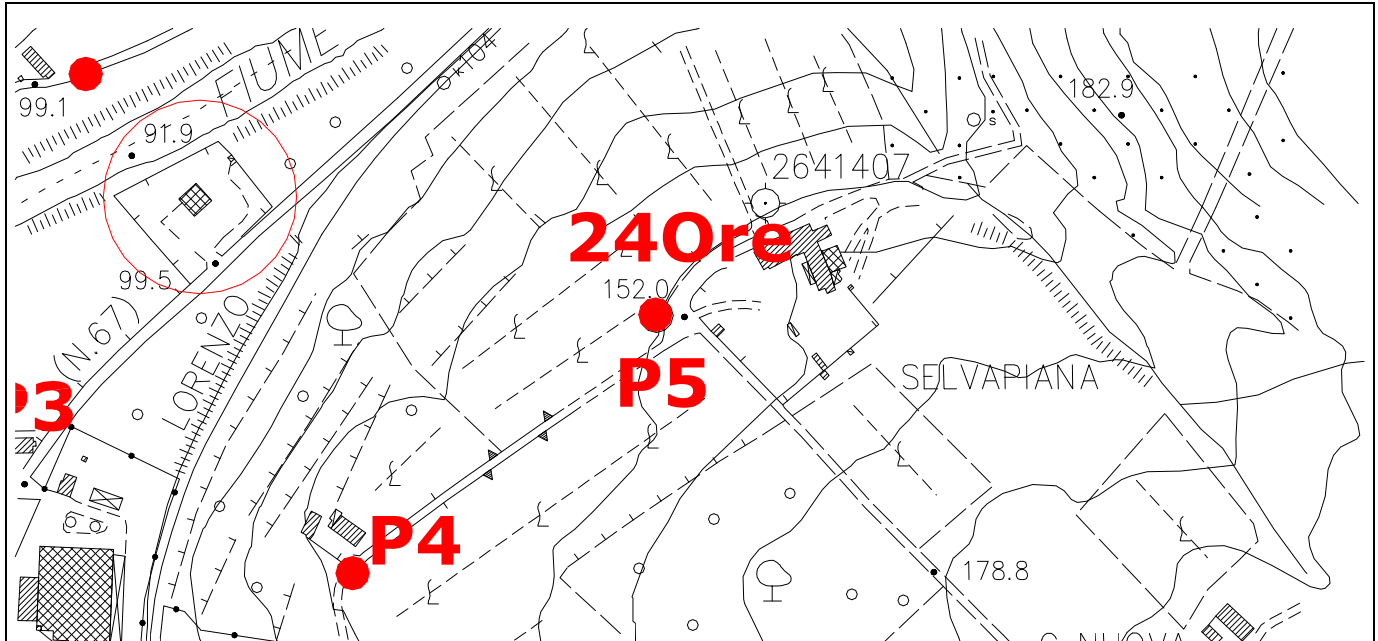


Valutazione impatto acustico - AER S.p.A.

Scheda di rilevazione dell'inquinamento acustico

Strumentazione impiegata: LARSON DAVIS 824 Matricola 2788 - BRUEL & KJAER Matricola 1622585 **Classe** 1
Fenomeno acustico osservato: Attività Industriale – Cielo sereno e assenza di vento
Tipologia di rumore: Residuo

RILIEVO PLANIMETRICO



AMBIENTE ESTERNO

Misura N:	24h P5	Durata rilievi (min.):	24H
-----------	--------	------------------------	-----

CLASSIFICAZIONE ACUSTICA

Classificazione Acustica (DPCM 14/11/97)	Limite immissione Diurno Leq dB(A)	Limite immissione Notturno Leq dB(A)	Livelli misurati dB(A)	
			Liv. Diurno Residuo	Liv. Notturno Residuo
III	60	50	53.0	46.5

RILIEVI FONOMETRICI

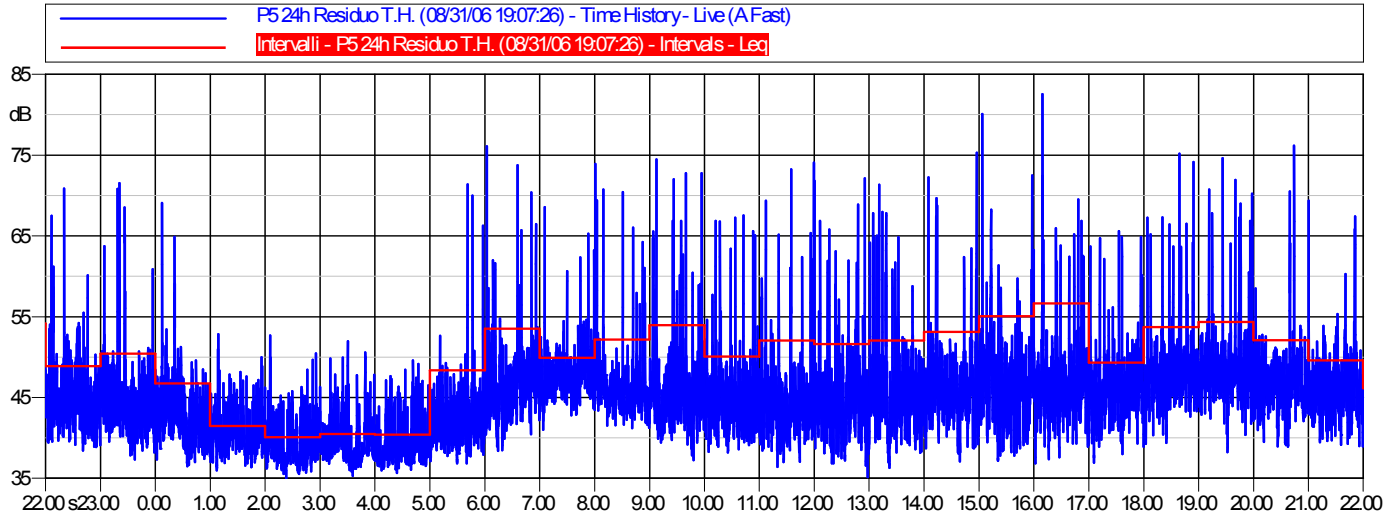
Misura	Tipologia	Data	Periodo	L ₅	L ₁₀	L ₃₃	L ₅₀	L ₉₀	L ₉₅	L _{eq}
24h P5	Diurna	31/08/06	22.00 - 6.00	48.0	46.3	42.7	40.9	37.6	37.1	46.4
24h P5	Notturna	1/09/06	6.00 - 22.00	53.2	50.7	47.5	46.1	41.8	40.5	52.9

Valutazione impatto acustico - AER S.p.A.

Scheda di rilevazione dell'inquinamento acustico

Nome Misura: P5 **Condizioni Meteorologiche:** Cielo sereno, assenza di vento
Località: Comune di Rufina **Tempo di riferimento:** 6.00-22.00 **Tempo Misura:** 24h
Strumentazione: Larson-Davis 824 **Posizione:** Recettore Casa 5
Data ora inizio misura: 31/08/06 6.00 **Classe acustica :** Classe III

TIME HISTORY



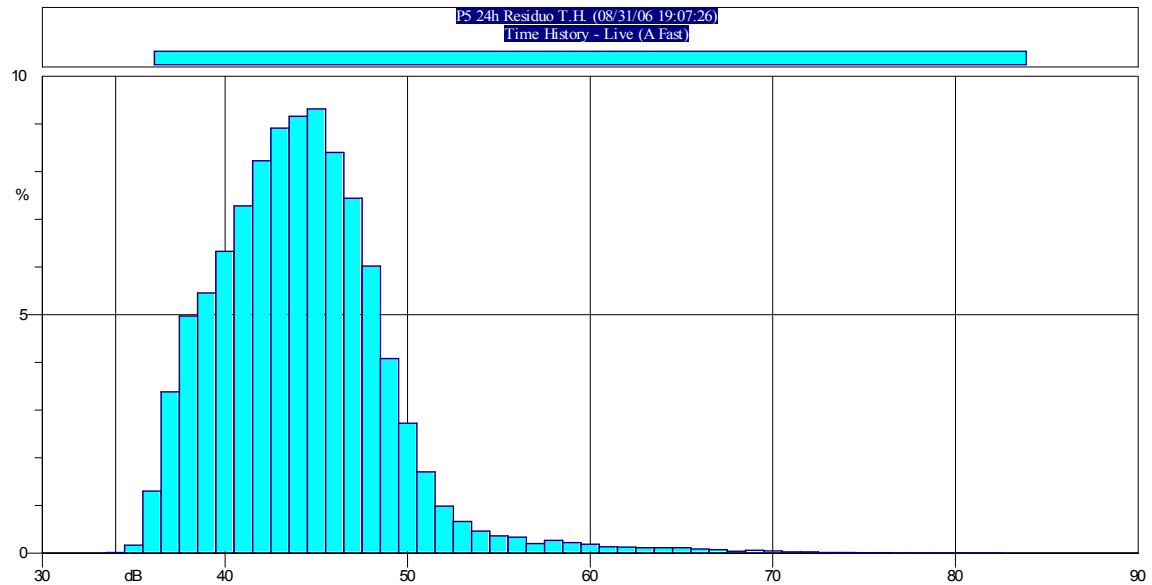
INDICI STATISTICI

	Orario	L5	L10	L33	L50	L90	L95	Leq
Periodo Diurno	6.00	50.8	49.0	45.6	44.1	40.7	40.0	48.9
	7.00	50.5	48.4	45.4	44.2	40.7	40.0	50.4
	8.00	48.5	46.8	43.8	42.3	38.8	38.2	46.7
	9.00	45.5	43.9	41.0	40.1	37.9	37.5	41.5
	10.00	44.0	42.6	39.5	38.5	36.7	36.3	40.1
	11.00	44.4	42.3	39.7	38.7	37.2	36.9	40.5
	12.00	45.0	43.1	39.7	38.7	37.0	36.8	40.4
	13.00	47.5	45.8	43.0	41.5	39.0	38.4	48.4
	14.00	53.0	50.7	47.6	46.4	42.4	41.5	53.5
	15.00	52.1	50.8	48.7	47.6	44.9	44.1	49.9
	16.00	51.1	49.0	46.6	45.8	43.3	42.8	52.2
	17.00	56.3	50.7	46.7	45.3	41.8	40.8	54.0
	18.00	51.8	49.2	45.9	44.6	40.8	40.1	50.1
	19.00	52.7	48.6	45.2	43.8	40.2	39.5	52.0
Periodo Diurno	20.00	53.6	50.1	46.2	44.4	39.8	38.6	51.6
	21.00	54.5	51.1	47.3	45.8	41.1	39.5	52.0
	22.00	52.3	50.7	47.4	45.8	41.8	40.8	53.1
	23.00	56.0	51.7	48.0	46.1	40.9	39.5	55.0
	0.00	55.6	51.1	47.7	46.3	41.9	40.6	56.6
	1.00	52.0	49.7	47.3	46.0	42.0	40.9	49.3
	2.00	55.1	52.0	49.0	48.0	44.5	43.3	53.7
	3.00	55.3	52.3	49.1	48.0	44.7	43.7	54.3
4.00	51.5	50.6	47.8	46.5	42.9	42.1	52.1	
5.00	50.8	49.0	45.6	44.1	40.7	40.0	48.9	

Valutazione impatto acustico - AER S.p.A.

Scheda di rilevazione dell'inquinamento acustico

CURVA CUMULATIVA



Misura	Tipologia	Data	Periodo	L ₅	L ₁₀	L ₃₃	L ₅₀	L ₉₀	L ₉₅	L _{eq}
24h P5	Diurna	17/08/06	22.00 - 6.00	48.0	46.3	42.7	40.9	37.6	37.1	46.4
24h P5	Notturna	17/08/06	6.00 - 22.00	53.2	50.7	47.5	46.1	41.8	40.5	52.9